




SDG

MONITORING GOODWE ET
PROMOTIC

SunDayGate (SDG)
MANUÁL
(SDG 5.6ote beta)

SDG 5.6ote beta

- Princip: regulace omezení pětoků podle OTE, je funkční při aktivním zakázání pětoků. Přepínají se povolené výkony podle stavu aktuální cena a cena limit.
- Když je aktuální cena červená, je zvolená hodnota omezení výkonu limit OTE.



The screenshot displays the control interface for the SDG 5.6ote beta system. At the top, there are six control panels for different components: Relé ET plus, Nabíjení Bat., Přetoky vyp., Koupelna, GW Fan, and Bojler. Each panel has a status indicator (green or red) and a numerical value.

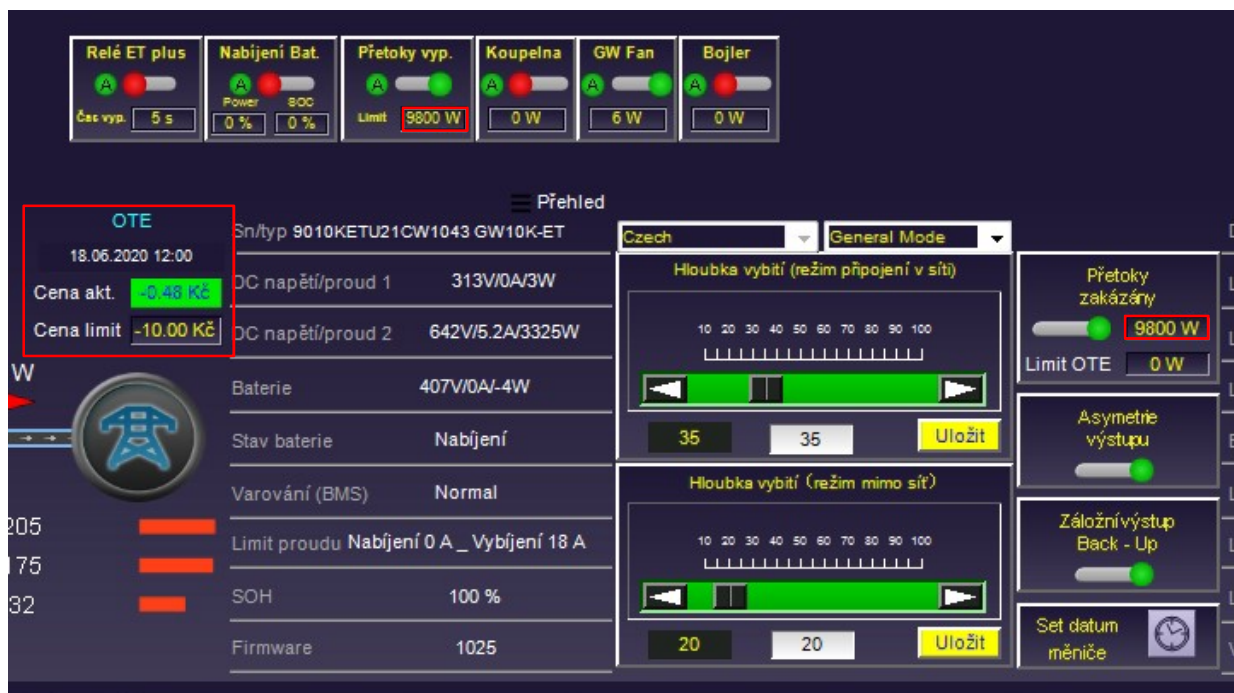
The main interface is divided into several sections:

- OTE (On-Time Energy) Section:** Shows the current date and time (18.06.2020 12:00). The current price (Cena akt.) is 0.48 Kč, and the limit price (Cena limit) is 1.00 Kč. The OTE status is highlighted with a red box.
- System Information Table:**

Sn/typ	9010KETU21CW1043 GW10K-ET
DC napětí/proud 1	312V/0A/0W
DC napětí/proud 2	671V/0.5A/333W
Baterie	407V/0A-1W
Stav baterie	Nabíjení
Varování (BMS)	Normal
Limit proudu Nabíjení 0 A_ Vybíjení 18 A	
SOH	100 %
Firmware	1025
- Charging Depth Sliders:** Two sliders are shown for 'Hloubka vybití (režim připojení v síti)' and 'Hloubka vybití (režim mimo síť)'. The first slider is set to 35, and the second to 20. Both have 'Uložit' (Save) buttons.
- Control Panels on the Right:**
 - Přetoky zakázány:** A toggle switch is turned on, with a value of 9800 W.
 - Limit OTE:** A value of 0 W is displayed, highlighted with a red box.
 - Asymetrie výstupu:** A toggle switch is turned on.
 - Záložní výstup Back - Up:** A toggle switch is turned on.
 - Set datum měniče:** A clock icon for setting the inverter date.

SDG 5.6ote beta

- Když je aktuální cena zelená, je zvolená hodnota omezení maximálního výkonu FVE.



OTE
18.06.2020 12:00
Cena akt. -0.48 Kč
Cena limit -10.00 Kč

Přetoky vyp.
Limit 9800 W

Přetoky zakázány
Limit OTE 0 W

Sn/typ	9010KETU21CW1043 GW10K-ET
DC napětí/proud 1	313V/0A/3W
DC napětí/proud 2	642V/5.2A/3325W
Baterie	407V/0A/-4W
Stav baterie	Nabíjení
Varování (BMS)	Normal
Limit proudu Nabíjení 0 A_ Vybíjení 18 A	
SOH	100 %
Firmware	1025

Hloubka vybití (režim připojení v síti)
35 / 35 Uložit

Hloubka vybití (režim mimo síť)
20 / 20 Uložit

SDG 5.6ote beta

- V plánovacím kalendáři vytvoříme nový řádek (Přetoky) a z bodů spínání nastavíme (Čas) a aktivujeme řádek (Yes).
- V okně OTE je aktuální cena (< 0 Kč) pod nastavený limit 1 Kč(červená). Při nárůstu ceny(> 1 Kč) nad nastavený limit 1 Kč dojde ke změně podbarvení(zelená).



Monitoring Goodwe ET + 9010KETU21CW1043 Extended 11.06.2023 09:42:16

Výkon v jednotlivých obvodech a fázích

SetAction

Device: Přetoky

Čas spínání: 07:40 - 20:00

vykon (W): 0 / 100 / 0

Yes / No / Active

Týdenní plánovací kalendář bodů spínání

Nastavení dne	Čas spínání	Zařízení	PV W	Set W	SOC %	Sel %	Power W	Set W	Použit
Po Út St Čt Pá So Ne	07:00-21:00	GW Fan	0	0	0	0	L1 0	0	Active
Po Út St Čt Pá So Ne	14:00-22:00	Relé GW	3500	4500	90	95	Home 3400	500	No
Po Út St Čt Pá So Ne	14:00-22:00	Relé GW	3500	4500	85	90	Home 3400	500	No
Po Út St Čt Pá So Ne	14:00-22:00	Relé GW	3500	4500	80	85	Home 3400	500	No
Po Út St Čt Pá So Ne	07:00-22:00	Relé GW	8000	9000	90	95	Grid 9000	9500	Yes
Po Út St Čt Pá So Ne	07:00-22:00	Relé GW	8000	9000	90	95	Grid 9000	9500	Yes
Po Út St Čt Pá So Ne	05:00-08:00	Koupelna	0	0	45	60	Home 3400	500	Yes
Po Út St Čt Pá So Ne	05:00-08:00	Relé GW	0	0	45	75	Grid 0	0	No
Po Út St Čt Pá So Ne	17:40-19:00	Bojler	500	800	85	90	L1 0	0	Yes
Po Út St Čt Pá So Ne	7:40-20:00	Přetoky	0	0	0	0	Grid 0	0	Yes

OTE

11-06-2023_09:00

Cena akt. 0.38 Kč

Cena limit 1.00 Kč

Den Výroba

4.7 kWh

Param.

Sn/typ 9010KETU21CW1043 GW10K-ET

DC nap/Bíl/proud 1 275V/10.6A/2919W

DC nap/Bíl/proud 2 526V/1A/3675W

Baterie 408V/12.9A/-5263W

Stav baterie Nabíjení

Varování (BMS) Normal

Limit proudu Nabíjení 18 A _ Vybíjení 18 A

SOH 100 %

Firmware 1025

Statistika

Celkem dům 5240.5 kWh

Celkem prodej 4496.0 kWh

Celkem nákup 924.6 kWh

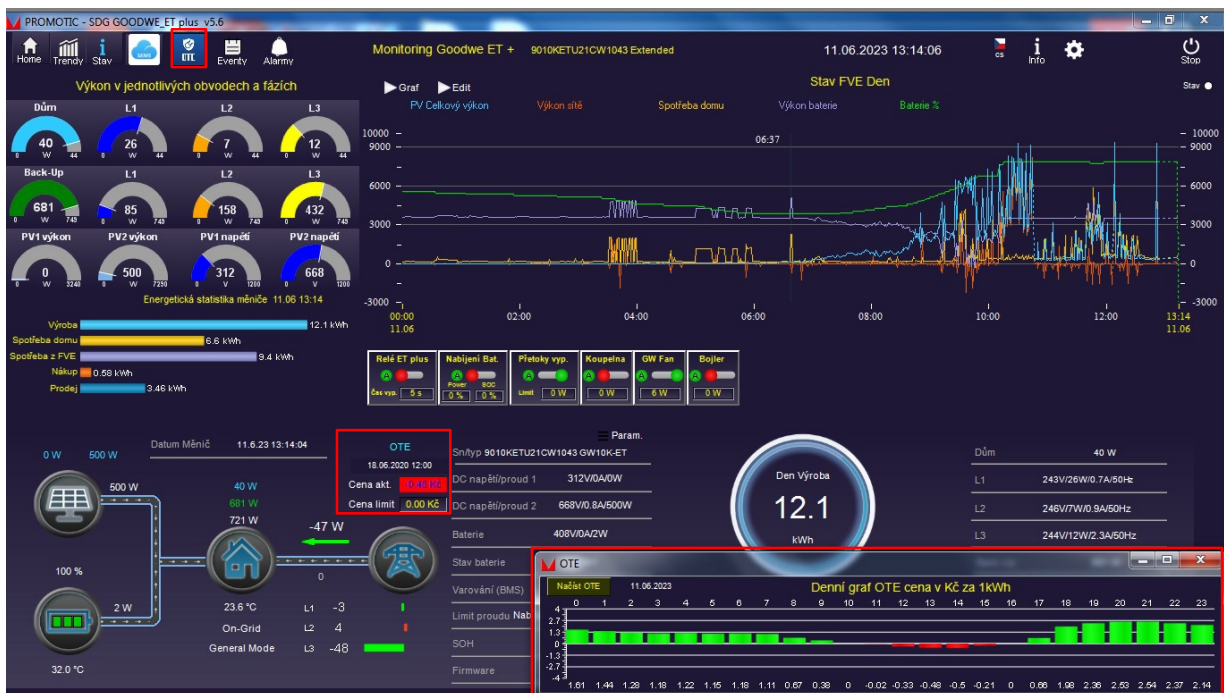
Celková výroba 9132.9 kWh

Výkon sítě

123 W

SDG 5.6ote beta

- Na hlavním panelu přibude nová stránka OTE.



SDG 5.6ote beta

- Na stránce Trendy je nový trend OTE.

